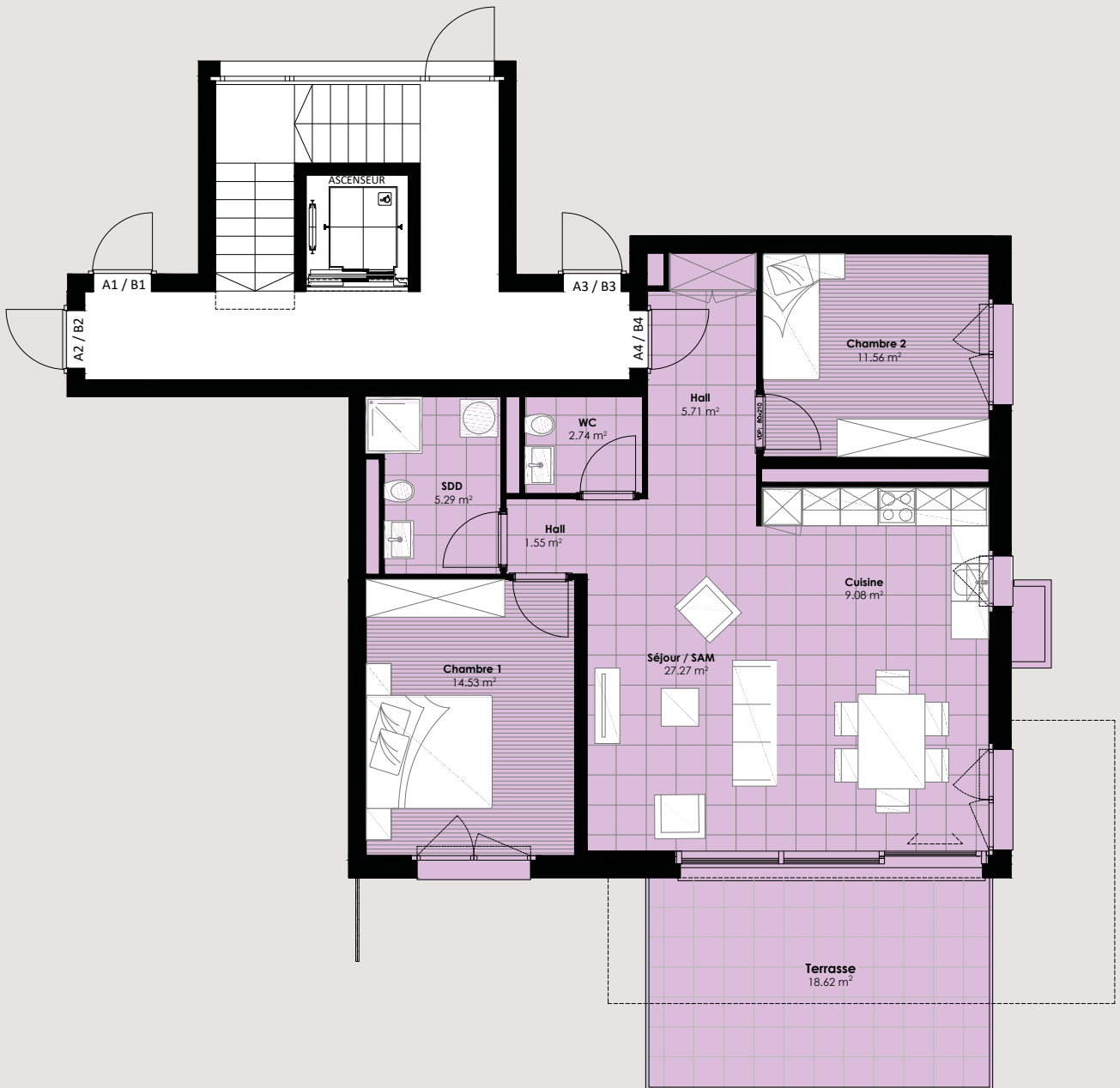




## Lots A4 - B4 / Rez-de-chaussée / Bâtiments A - B



Bâtiments A - B / Façade ouest



### □ Lots A4 - B4 / 3.5 pièces

Surface habitable brute .....	94.1 m <sup>2</sup>
Surface terrasse .....	18.6 m <sup>2</sup>
Surface jardin .....	139.1 m <sup>2</sup>

**Surface de vente ..... 114.2 m<sup>2</sup>**

Les surfaces habitables brutes sont calculées selon les normes USPI. Les terrasses sont comptées pour 1/3, les balcons pour 1/2, et les jardins pour 1/10 dans le calcul de la surface de vente.